



KTS 525 a ESI[tronic] light – Cenově výhodné řešení pro běžný servis

Moderní vozidla vyžadují moderní technologie. To platí i pro jejich servis. Diagnostika je tedy nezbytnou podmínkou i pro ty dílny, které se neprofilují jako specialisté. Právě pro ty je tu nová KTS 525, která nabízí vysoký standard značky Bosch a přitom příznivou pořizovací cenu i provozní náklady.

Tak jako tradiční moduly a přístroje řady KTS, i KTS 525 nabízí kompletní záběr značek, modelů a řídicích jednotek drtivé většiny moderních automobilů. Její uživatel si může být jist plnou funkčností a podporou při všech servisních úkonech, které je třeba v rámci běžné údržby provádět.

- ▶ Stejný koncept ovládání a práce s informacemi jako u současné KTS a ESI[tronic] 2.0 - powered by ESI[tronic] light
- ▶ Univerzální multiplexer umožňuje plnou adaptaci dle zapojení konkrétní diagnostické zásuvky vozidla i podporu CAN sběrnice
- ▶ Bezdrátová komunikace s PC uživatele na bázi Bluetooth protokolu
- ▶ Kompatibilita se všemi specifickými diagnostickými kabely v konceptu „Easy Connect“
- ▶ Příznivá cena také z důvodu vypuštění modulu multimetru

ESI[tronic] light

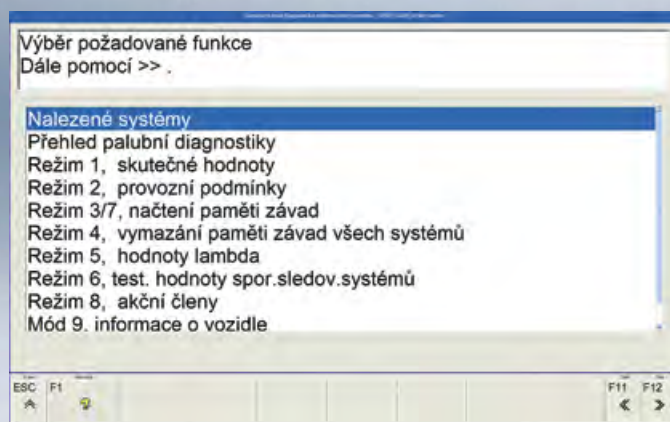
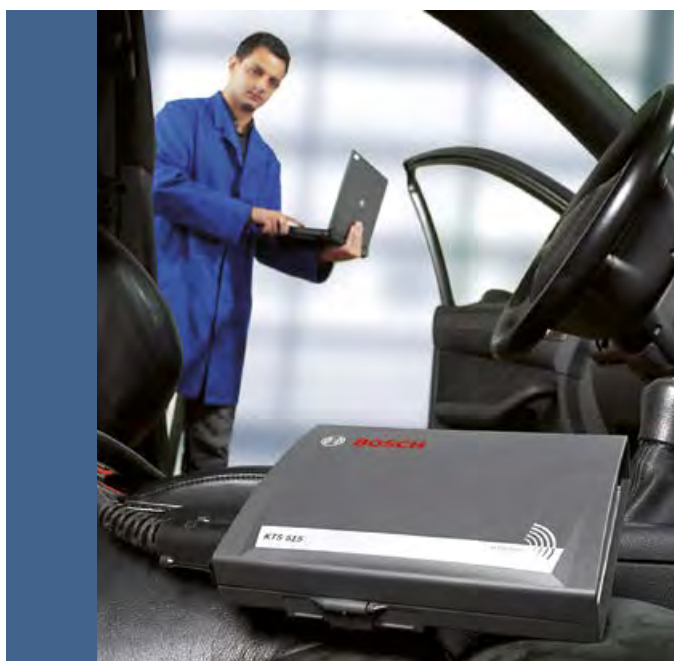
Na základě již osvědčeného systému ESI[tronic] 2.0 byl vyvinut nový ESI[tronic] light. Shodně pokrývá více než 180 značek vozidel.

ESI[tronic] light má k dispozici veškeré funkce a informace potřebné právě pro servisní a údržbové práce.

- ▶ Vyčtení a vymazání paměti závad
- ▶ Zobrazení „skutečných hodnot“
- ▶ Kompletní automatické načtení a otestování všech vozidlových systémů diagnostikovaného vozidla (tzv. „přehled systému“)
- ▶ Veškeré kroky údržby (např. odzdušnění ESP, servis el. parkovací brzdy atd.)

KTS 525 s ESI[tronic] light poroste společně s vaším servisem. Uživatel má možnost pomocí jednorázového upgradu přejít na plnou „profi“ verzi ESI[tronic] 2.0, která postaví schopnosti a funkce KTS 525 (s výjimkou funkce multimetru) na roveň KTS 540, tedy aniž by musel nákladně měnit celý přístroj.

Diagnostika elektronických systémů KTS



KTS 515 – vstup do mobilní On-Board-diagnostiky (OBD)

Ideální OBD-řešení pro diagnostiku systémů relevantních pro emise

- ▶ Bluetooth-spojení se stávajícím PC nebo notebookem
- ▶ Načtení OBD-režimů 1-9 (současný rozsah funkcí normy OBD)
- ▶ Indikace normovaných kódů P0
- ▶ Podpora všech čtyř komunikačních protokolů (viz „Technické údaje KTS 515“)
- ▶ Možno použít jako modul OBD pro dovybavení zařízení pro měření emisí Bosch (BEA 8xx)
- ▶ Jednoduché vedení obsluhy
- ▶ Možnost aktualizace softwaru při rozšíření normy OBD

Rozsah dodávky

Modul, diagnostické vedení OBD, propojovací vedení pro PC-modul (USB), USB-Bluetooth adaptér, software AU-OBD s KTS 515-PC-programem, síťový zdroj, kufřík

Zvláštní příslušenství

- ▶ Delší připojovací vedení pro PC
 - USB 2 m 1 684 465 507
 - Adaptérové OBD vedení 5 m 1 684 465 567

Technické údaje	
Hmotnost	0,33 kg
Rozměry (Š x V x H)	170 x 35 x 120 mm
Rozsah funkčních teplot	0 °C až 45 °C
Napájecí napětí	akumulátor vozidla 12/24 V, síťový zdroj
Výtisk	běžná tiskárna (přes PC/notebook)
Jazyky	dt, eng, frz, it, esp, fin, dk, ned, cs, por, sv, pol, rum, ung, gr, tr
Podporované diagnostické protokoly	<ul style="list-style-type: none">– ISO1 9141-2– ISO1 14 230-4 (KWP 2000)– SAE2 J 1850 VPW } odpovídá ISO 11 519-4– SAE2 J 1850 PWM } ISO 11 519-4– CAN3 odpovídá ISO 15 765-4
Přípojky	OBD-diag. vedení, USB, Bluetooth, síťový zdroj, provozní indikace

- 1 ISO-protokol, převážně používaný u evropských výrobců vozidel
- 2 SAE-protokol, převážně používaný u Ford (EU), amerických a japonských výrobců vozidel
- 3 CAN-protokol, převážně implementován u nových vozidel

Pro provoz KTS 515 je potřebný PC popř. notebook s následujícími předpoklady: CD-mechanika, Win XP SP2, Windows Vista™ Home Premium nebo Windows Vista™ Business, min. 128 MB pracovní paměti, volné rozhraní USB nebo sériové rozhraní, min. kapacita na disku 600 MB pro instalaci softwaru.

Obj. č. KTS 515 OBD-modul 0 684 400 515



KTS 200 – malý tester s velkým výkonem pro diagnostiku řídicích jednotek

Snadnější kontrola, rychleji vedoucí k cíli

Diagnostika řídicích jednotek přímo na vozidle je jednodušší než kdykoliv předtím: S méně než jedním kilogramem vlastní hmotnosti slučuje kompaktní KTS 200 maximální výkon se snadno zvládnutelnou manipulací. Pro obsluhu stačí jedna ruka, což je v některých pracovních situacích zvláště výhodné.

Správné diagnostické zařízení pro každý autoservis

Pro každodenní provoz moderního autoservisu je potřeba mít k dispozici výkonný a snadno obsluhovatelný diagnostický přístroj. Nový Bosch KTS 200 je lehký, robustní a kompaktní a nabízí kompletní diagnostiku řídicích jednotek. Jeho síla je v rychlé a bezpečné diagnostice moderních technologií vozidel.

- ▶ Jednoduchá vstupní kontrola při příjmu vozidla
- ▶ Robustní a dílenskému provozu přizpůsobené zařízení
- ▶ Nové, jednoduché ovládání pomocí menu
- ▶ Možnost ovládání levou i pravou rukou
- ▶ Po zapnutí téměř okamžitě připraven k provozu
- ▶ Cenově výhodný vstup do moderní diagnostické techniky
- ▶ Kompaktní druhé zařízení pro každou dílnu

Technické údaje	
Počítač	Embedded System (Linux)
Displej	3,5" barevný LCD-displej 1/4 VGA s 320 x 240 bodů
Ovládání	Klávesnice s 5 tlačítky pro výběr, zdvojeno pro praváky i leváky, 2 funkční tlačítka
Pouzdro	Plastový kryt s pryžovým potahem
Provozní teplota	Funkční rozsah 5° - 40 °C
Hmotnost	600g
Podporované diagnostické protokoly	ISO 9141-2, K/L vedení, blikací kód SAE-J1850 VPW (GM,...) SAE-J1850 PWM (Ford) CAN-ISO 11898 ISO 15765-4 OBD, CAN Highspeed (vysokorychlostní), CAN Middlespeed (středně rychlostní), CAN Lowspeed (nízkorychlostní) a CAN Singlewire (jednovodičový)
Konektory	OBD, USB, napájení
Rozměry	220 x 140 x 40mm (V x Š x H)
Napájecí napětí	12-24 V přes adaptér pro zapalovače, OBD zásuvku nebo síťový zdroj 100-240 V
Jazyky	Všech 23 jazyků ESI[tronic] včetně češtiny

Diagnostika elektronických systémů KTS



Přesné nastavení světlometů

Nastavení softwaru pro individuální potřebu dílny

Režim Profi

Ideální režim pro univerzální použití s kompletní diagnostikou řídicích jednotek v plném rozsahu a hloubce.

Režim Servis

Ideální režim pro každodenní jednoduché aktivity v dílně:

- ▶ Nulování servisních intervalů
- ▶ Výměna oleje
- ▶ Výměna pneumatik
- ▶ Servis světlometů
- ▶ Servis klimatizací
- ▶ Servis brzd
- ▶ Inicializace senzorů po analýze vozidla
- ▶ Montáž příslušenství (tažné zařízení, rádio, navigační systémy, nosiče zavazadel atd.)

Powered by ESI[tronic]-software

Vozidlo se stále více stává „půjzdým počítačem“. Proto je často možné profesionální diagnostiku vozidla provádět pouze s modulárním a individuálně upraveným softwarem. KTS 200 se dodává s předem nainstalovaným, speciálně vyvinutým softwarem ESI[tronic]. Obsluha

KTS 200 je tak mimořádně jednoduchá a rychlá. Funkce tlačítek jsou znázorněny na obrazovce. Podle zvoleného režimu jsou k dispozici všechny důležité informace o řídicích jednotkách a jejich speciálních funkcích, např. u systému motoru/brzd.

Výhody jedním pohledem:

- ▶ Spolehlivá identifikace vozidla
- ▶ Rozsáhlé pokrytí trhu
- ▶ Přizpůsobený speciálním potřebám autoservisů

Stále aktuální data se systémem ESI[tronic]*

Sami se můžete rozhodnout, jaká varianta předplatného ESI[tronic] má smysl pro váš autoservis:

- ▶ Stejně jako doposud jsou vám i nadále dodávány k základnímu DVD i 3 další aktualizace na DVD
- ▶ Alternativně je také možné aktualizaci provést přes internet do vašeho PC. Odtud data jednoduše přenesete do KTS 200 (vyžaduje pevné připojení k internetu).

V obou případech se KTS 200 dodává s předinstalovanou verzí softwaru, která je aktuální v okamžiku výroby.

* Po uzavření licenční smlouvy je nutné software uvolnit



KTS 340: Kompaktní, kompletní, mobilní

KTS 340 – lehce ovladatelný, těžko překonatelný

Tester, který dokáže mnoho

Mnoho autoservisů by chtělo mít jeden multifunkční tester, který obsáhne všechny funkce potřebné k vyhledávání závad. S KTS 340 bude tato prosba splněna. Je to diagnostický tester vhodný pro jakýkoli autoservis, rychloservis nebo jako druhé zařízení určené pro mobilní nasazení.

Software ESI[tronic] ulehčuje práci

KTS 340 je díky použití přehledně konstruovaného softwaru velmi lehce ovladatelný. Začíná se jednotnou, optimalizovanou identifikací vozidla. Všechny informace nezbytné pro vyhledání závady má technik po ruce. Ať již přechází od přehledu systémů přímo k diagnostice a vyhledávání závad, od vyhledávání závad a plánů údržby přímo k diagnostice nebo od diagnostiky přímo k opravám komponent.

Obsahuje vše potřebné: Informace i měřicí techniku

Kompletní vybavení dílny: KTS 340 nabízí všechny potřebné informace i měřicí techniku pro úspěšnou diagnostiku řídicích jednotek, řízené vyhledávání závad, opravy, údržbu i servis.

Přizpůsobený provozu v dílně a moderním systémům

Tester je přizpůsobený pro opravy pomocí softwaru pro diagnostiku řídicích jednotek, obsahuje návody pro

hledání závad, informace o údržbě a má i integrovaný multimetr. Vše je přístupné z přehledného menu.

Velmi užitečný pro autoservis

- ▶ Kompletní řešení pro diagnostiku, hledání závad, opravy a údržbu
- ▶ Nový intuitivní koncept ovládání všech funkcí
- ▶ Rychlá a jednoduchá obsluha pomocí dotykové obrazovky
- ▶ Možnost okamžitého přepnutí: z diagnostiky řídicích jednotek na hledání závad a obráceně
- ▶ Přínos pro autoservis: zrychlení pracovních postupů
- ▶ Lehké ovládání, mobilita po celé dílně nebo na vozidle

Moderní měřicí technika

- ▶ 2kanálový multimetr: CAS [plus] využívá možnosti multimetru pro funkce vyhledávání závad, kde přímo porovnává aktuální hodnoty odporu, proudu a napětí s předepsanými. Měřené hodnoty je možné zobrazit i graficky, jako křivky
- ▶ Obsahuje vše, co autoservis potřebuje: integrovaná měřicí technika a integrovaný WLAN
- ▶ Plná mobilita díky integrovanému akumulátoru (běžné články AA – NiMH)

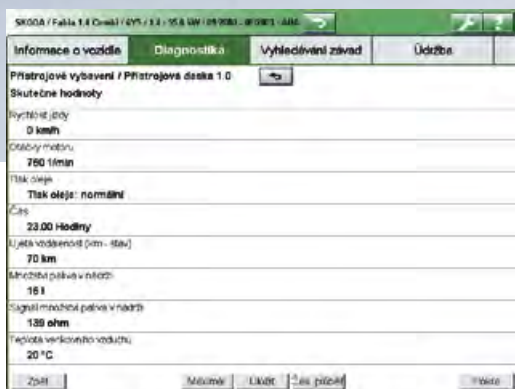
Obj. č. KTS 340

0 684 400 340

Diagnostika elektronických systémů KTS



Nová flexibilita: Kdykoliv lze přejít z diagnostiky řídicích jednotek na hledání závad nebo opravu komponentů.



Přehledné zobrazení informací: U některých systémů lze současně zobrazovat až 8 skutečných hodnot



Vnitřně provázané hledání závad: Odkudkoliv lze vyvolat návod pro hledání závad s podrobným popisem závad



Všechny důležité informace jsou ihned k dispozici: např. schémata zapojení



Volba systémů vozidla

KTS 340 s diagnostikou řídicích jednotek SD a návody pro hledání závad SIS

Diagnostika řídicích jednotek: Více než jen kódy závad

Po „načtení paměti závad“ spojí software chybový kód ihned s návodem pro hledání závad (oprava komponentů).

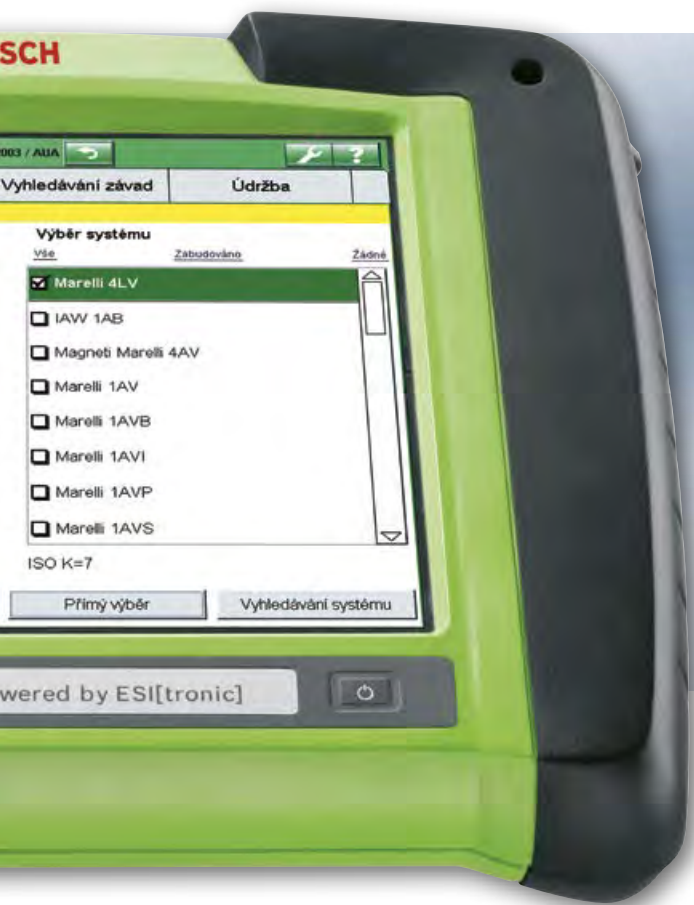
Hledání závad je jednodušší

Návody pro hledání závad SIS ukazují cestu k úspěšným opravám. K dispozici jsou však také další informace jako schémata hydraulických, pneumatických a elektrických systémů.

CAS[plus] spojuje návody pro hledání závad s diagnostikou

ESI[tronic] a CAS[plus] vedou mechaniky všemi zkušebními kroky a vždy dávají k dispozici potřebné informace a diagnostické funkce pro opravy. Skutečné hodnoty získávané diagnostikou jsou porovnány s požadovanými hodnotami z návodu.

Diagnostika elektronických systémů KTS



Informace o vozidle	Diagnostika	Vyhledávání závad	Údržba
Podrobnost vozidla	Systémy vybavy	Diagnostická zásuvka	
Systém	Popis	Verze	Výrobce
Motor	Generator střídavého proudu KCB1 (14V)		BOSCH
Řízení motoru	KPI	4 LV	MARELLI
Řádový systém	AB	5	
Centrální elektronika	Centrální elektronika	1.0	
Navigační systém			VW (VOLKSWAGEN)
Přídavné vybavení	Přídavní deska	KW-T1VW	VDO
Řádový systém			VW (VOLKSWAGEN)
Řízení křesle	Manuální ovládací interval		
Topení/klimatizace	Climatronic		VW (VOLKSWAGEN)
Topení/klimatizace	Řízení kompresoru		VW (VOLKSWAGEN)
Zabavovací systém	Amob kód (VFS)	V.1	SIEMENS

Informace o vozidle: Veškeré nadřazené informace o vozidle: podrobnosti, systémy vybavy a diagnostická zásuvka



Obrázky údržby: Vše důležité jedním pohledem

Informace o vozidle	Diagnostika	Vyhledávání závad	Údržba
Umístění servisního štítku vozidla	Roční přepravní a další parametry	Technická data	
Kategorie	Uprávně data		
Identifikace	Identifikace vozidla		
Číslo ACE	Zapřevodí: soustava		
Typ vozidla	Seržovní zapřevodí a měření limitů		
Speciální vyb.	Zapřevodí: otčky		
Role výroby	Palivové soustava		
Motor	Udržba - kontroly a zařízení		
Podřazenost	Řada a příslušné		
Objem vozidla	Manuální momenty		
Výkon motoru	Udržba: spouštěč a sběrání		
Tiskárna	Udržba: křesle a sběrání		
Výhledy pro budoucnost	Udržba: křesle a sběrání		
Udržba: křesle	Udržba: křesle a sběrání		
Zapřevodí	Udržba: křesle a sběrání		
Zapřevodí	Udržba: křesle a sběrání		
Umístění servisního štítku	Udržba: křesle a sběrání		

Kdykoliv lze porovnat: V tomto prostředí lze zobrazit veškerá technická data

Informace o vozidle	Diagnostika	Vyhledávání závad	Údržba
Roční přepravní a další parametry	Technická data	Uprávně data	Operativní kód
Kategorie			
Všeobecné informace			
Doporučené výměnné intervaly			
<ul style="list-style-type: none"> Neživo po 90 000 km, pak každých 30 000 km předtím a poté - systémy Udržba: křesle a sběrání Udržba: křesle a sběrání 			
Podřazenost motoru			
Pracovní doby - hod.			
Demontáž a montáž			
Práce			

Veškeré informace pro výměnu ozubených řemenů

KTS 340 s informacemi o vozidle a údržbou M

Informace o vozidle: Vše důležité po ruce

Veškeré nadřazené informace týkající se vozidla, jako jsou podrobnosti o instalovaných systémech a o umístění diagnostické zásuvky.

Jednoduchý přechod ze systému vybavení přímo do diagnostiky a hledání závad.

Údržba: Dokonale organizovaná a podle plánu

Centrálním výchozím bodem pro údržbu je plán údržby, který umožňuje získat také přímý přístup k diagnostice a testovacím hodnotám. Jsou zde k dispozici veškeré informace pro provádění údržby jako např. odpovídající obrázky, informace o ozubených řemenech, tlaky v pneumatikách atd.

TSB Technické servisní informace

Jako ideální doplnění k návodům SIS otvírá TSB rychlý přístup ke známým chybám vozidla. S tím je spojen také jasný popis příčin a jako doplněk jsou uvedeny prozkoušené tipy pro opravy a podpora pomocí obrázků.

Diagnostika elektronických systémů KTS



Rozsáhlé základní vybavení ve stabilním kufříku



Napájení zajištěno: Nová variabilní nabíjecí stanice

Výměnný adaptér: Vybavení pro budoucnost

- ▶ Aktuální výměnný adaptér je integrován v tělese přístroje. Kdykoliv je však možná změna rozhraní pro připojení k vozidlu a tak je zajištěna nejrychlejší aktualizace.
- ▶ Výměnný adaptér OBD je stejný jako u rádiových modulů řady KTS 5xx.

Bezdrátové mobilní propojení

Pomocí WLAN (bezdrátová počítačová síť) je možné např. tisknout protokoly a plány údržby přes připojené PC.

Technické údaje	KTS 340
Počítač	Operační systém Linux, 8 GB SD karta
Displej	8,4" TFT - barevný dotykový displej
Rozlišení	SVGA 800 x 600 dpi
Vybavení	2 kanálový multimetr, WLAN
Ukazatelé stavu	2 LED: Zap/Vyp, Síťový provoz, Stav nabití akumulátoru
Obsluha	Dotyková obrazovka, tlačítko Zap/Vyp
Akumulátor	8 AA obvyklých NiMh článků, doba akumulátorového provozu: 1 až 2 hod. podle způsobu použití
Pouzdro	Robustní plastová schránka, odolná proti otřesům
Rozměry	290 x 67 x 214 mm (Š x V x H)
Provozní teplota	0 až 40 °C
Hmotnost	cca 2 kg
Diagnostické protokoly	Blikací kód, ISO 9141-2 K/L-vedení, SAE-J1850 VPW (GM,...) odp. ISO 11 519-4, SAE-J1850 PWM (Ford) odp. ISO 11 519-4, CAN ISO 11898, CAN ISO 15765-4, (OBD), CAN Singlewire (jednovodičový) CAN Lowspeed (nízkorychlostní) CAN Middlespeed (středněrychlostní) CAN Highspeed (vysokorychlostní)

Vše pro diagnostiku, hledání závad, opravy a údržbu



Informace o vozidle

Detailní informace o vozidle, přehled zabudovaných systémů, umístění diagnostické zásuvky ve vozidle.



Diagnostika řídicích jednotek

Přímý přístup do testovacích funkcí diagnostiky řídicích jednotek: čtení a mazání paměti závad, skutečné hodnoty i předepsané hodnoty, akční členy.



Všechny funkce rychle po ruce

SIS/CAS[plus] nabízí informace příslušné ke zvolenému vozidlu nebo systému.



Údržba

Přehledné a systematické zobrazení všech informací potřebných pro údržbu.



TSB – technické servisní informace

Ideální doplnění návodů na opravy SIS o známé chyby na vozidlech, nabízí řazení podle příznaků a systémových skupin (ABS, airbag, motor, ...).



Přesná a rychlá měřicí technika

Multimetr zahrnující funkce měření odporu, stavu diod, napětí a proudu.

Diagnostika elektronických systémů KTS



KTS 570 bezdrátový přenos: nejvyšší model se špičkovou měřicí technikou včetně 2 kanálového osciloskopu

KTS 540 bezdrátový přenos: modul pro rychlá a přesná měření

KTS 570/540/530 – komfortní, rychlé a bezpečné

Pro všechna vozidla, která se nyní i v budoucnu dostanou do servisu je nejdůležitější rychlá diagnostika systémů a bezpečné vyhledání závady. Technika KTS poskytuje velmi dobré vybavení pro nároky, které na současné autoservisy klade vyspělá technologie moderních vozidel.

Jednoduché a spolehlivé při používání

- ▶ Díky výměnnému adaptéru použitelný i pro budoucí systémy
- ▶ Ovládání softwarem ES[tronic]
- ▶ Jednoznačná komunikace pomocí multiplexeru a automatické identifikace kabelových adaptérů: K a L vedení, SAE a CAN s možností přepínání na všechny možné piny konektorů OBD
- ▶ Inteligentní adaptérové vedení zaručí:
 - bezpečné ovládání multiplexeru
 - funkce automatického vyhledávání řídicích jednotek

- ▶ Výměnný adaptér integrován do zařízení. Při změně techniky vozidla nebo systému lze adaptér jednoduše vyměnit
- ▶ Jednoduché upevnění a uvolnění při použití držáku modulu
- ▶ Optická a akustická indikace stavu/sledování rádiového spojení
- ▶ Režim simulace je individuálně nastavitelný přes DDC
- ▶ Testovací program pro překontrolování rádiového spojení
- ▶ Zlepšená měřicí technika u multimetru a osciloskopu
- ▶ Vyšší vstupní odpor usnadňuje vyhledávání závady
- ▶ Měření diod pro kontrolu komponentů
- ▶ Měření napětí s rozšířenými měřicími funkcemi
- ▶ Měření proudu s možností připojení proudových kleští FSA
- ▶ Univerzální použití pro osobní a užitková vozidla s diagnostickým OBD vedením, pro palubní síť 14 V a 28 V



Řada modulů KTS 570/540/530



Výměnný adaptér zajišťuje možnost použití i pro budoucí systémy



Rádiová technika pro flexibilitu při práci na vozidle

Diagnostika elektronických systémů KTS



Bezdrátový přenos dat: z KTS 570/540 do PC

Technické údaje	
Výbava	KTS 570: 2kanálový multimetr a osciloskop KTS 540: 1 kanálový multimetr
Hmotnost	cca. 500g
Rozhraní	OBD adaptérové vedení, USB, napájení, stavové LED indikátory
Bezdrátový protokol	Bluetooth

Bezdrátová komunikace trvale pod kontrolou

- ▶ Stav bezdrátové komunikace je trvale zobrazován na liště obrazovky.
- ▶ Akustická indikace ztráty bezdrátového spojení.



Aktivní komunikace

Bez komunikace

Spojení v pořádku

Bez spojení

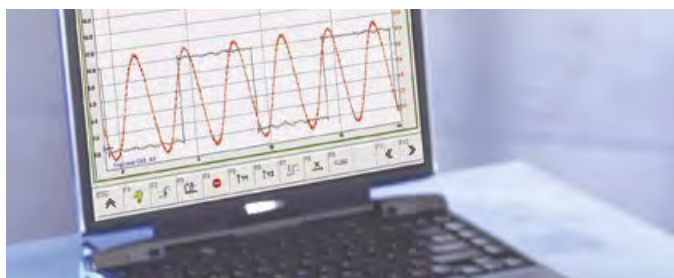
KTS 570/540 bezdrátový přenos a KTS 530 – odborníci na diagnostiku nejnovějších technologií

KTS 570/540 bezdrátový přenos: Komfortní a mobilní díky bezdrátovému přenosu dat protokolem bluetooth

- ▶ Bluetooth Standard třídy 1 s dosahem až 100m
- ▶ Bluetooth USB adaptér součástí dodávky kvůli snadné instalaci
- ▶ Ovládaní a aktivace instalace pomocí integrovaného ovládacího panelu DDC (Diagnostics Device Configuration)
- ▶ Automatické vyhledání KTS modulu
- ▶ Testovací program pro přezkoušení bezdrátového spojení

KTS 530 bez rádiového modulu (jen USB připojení), jinak stejné funkce jako KTS 540

Obj. č.	KTS 570	0 684 400 570
Obj. č.	KTS 540	0 684 400 540
Obj. č.	KTS 530	0 684 400 530



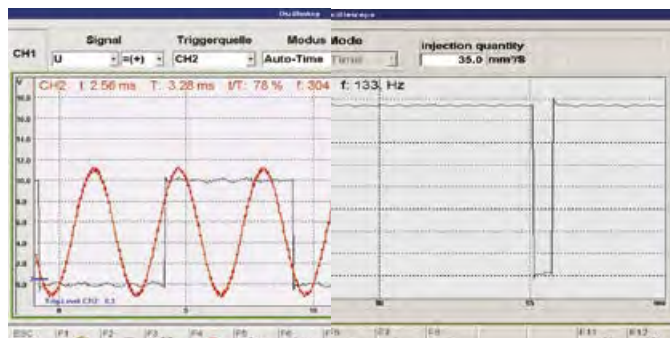
Osciloskopická měření paralelně k diagnostice

Zjednodušená koncepce komunikačních vedení "Easy Connect"

Koncept „Easy Connect“ propojuje specifická značková komunikační vedení s již existujícím kabelem OBD. Tím vznikne přímé spojení, které zaručí spolehlivou a bezpečnou diagnostiku řídicích jednotek. Nové komunikační vedení je automaticky rozpoznáno a jednoznačně identifikováno softwarem ESI[tronic] pro diagnostiku ŘJ.

KTS 570/540/530

- ▶ Podporované operační systémy: MS Windows XP, Vista Home Premium, Vista Business, Windows 7 32/64 bit
- ▶ Přes USB rozhraní jsou KTS 570, KTS 540 i KTS 530 připojitelné k běžným notebookům/ PC
- ▶ Držák modulu je součástí dodávky



2kanálový osciloskop pro optimální vyhledání závady



DCU 130, FSA 500, KTS 570, 540 a Truck: Výkony lze kombinovat

Vhodné spojení – zkušební technika pro diagnostiku řídicích jednotek a analýzu systémů vozidel

Systémy v osobních a užitkových vozidlech jsou stále více propojovány do sítí. Zde musí jak hardware, tak software udržovat krok, aby mohlo být vyhověno požadavkům každodenní práce v autoservisech. Pro kvalifikovanou diagnostiku, profesionální opravy a údržbu nabízí Bosch modulární systémové jednotky Tablet-PC DCU 130 a KTS (540, 570, Truck) nebo FSA 500. Jejich silné stránky jsou: pro každý autoservis lze kombinovat odpovídající výkonové schopnosti.

Centrum diagnostiky: Tablet-PC DCU 130

Vyvinut speciálně pro dílenské použití, robustní DCU 130 (Diagnostic Control Unit) řídí testovací a diagnostické systémy Bosch – ať už se jedná o FSA 500, o moduly řady KTS nebo o jiná diagnostická zařízení. Tento přístroj je současně PC a ovládací jednotka pro příslušnou kombinaci zařízení a lze ho používat alternativně k notebooku. Doteková obrazovka zajišťuje flexibilní a komfortní práci.

- ▶ Dva lithium-iontové akumulátory pro mobilní použití v dílně nebo během zkušební jízdy
- ▶ V případě potřeby lze akumulátory vyměnit bez přerušení provozu (funkce Hot-Swap)
- ▶ Jednoduchá manipulace díky integrované rukojeti
- ▶ Robustní těleso s dotekovou obrazovkou 13,3"
- ▶ Zapuštěná přípojka pro USB
- ▶ integrovaný fotoaparát

S kombinovaným řešením KTS 890, KTS 870, KTS 840 a KTS 800 Truck nabízí Bosch modulární, pro dílenské použití vybavené profesionální diagnostické systémy, které si lze zvolit pro odpovídající případy použití.

Technické údaje	DCU 130
Deska PC	Procesor Intel Merom 1.06 GHz DualCore, operační systém Windows 7, operační paměť 2 GB, kapacita pevného disku 250 GB
Displej	13,3" WXGA barevný displej s rezistivní 5vodičovou dotykovou obrazovkou, rozlišení 1280 x 800 dpi
Vybavení	Integrovaný fotoaparát min. 2 Megapixelů, Bluetooth třídy 1 a 2, WLAN 802.11 a / b / g / n, Ethernet 10/100 Mbit
Indikace stavu	Prostřednictvím 4 LED: zapnutí/vypnutí, přístup na pevný disk, WLAN, Bluetooth
Rozhraní	2x USB 2.0 1x zapuštěná přípojka USB 2.0 1x RJ45 10 / 100 Mbit 1x MIC IN 1x přípojka pro Headset
Lithium-ionový akumulátor	2x Li-ion akumulátory 14,4 V, 32 Wh., se samostatnou indikací stavu nabití
Kryt	Robustní kryt, IP 54 (čelní strana IP 65)
Provozní teplota	0 až 40 °C
Rozměry	355 x 262 x 42 mm (Š x V x H bez rukojeti)

Diagnostika elektronických systémů KTS

KTS 890: Kombinace DCU 130, KTS 540 a FSA 500

– výhodná modulární koncepce s rádiovým spojením se systémem PC

- ▶ Možnost umístění modulu FSA 500 v motorovém prostoru
- ▶ Možnost umístění modulu KTS v interiéru vozidla
- ▶ Komfortní přizpůsobení díky krátkým kabelům od snímačů



KTS 890 – rychlá a flexibilní analýza vozidel

KTS 890: Výhody rychlého testu motoru

Vybavení pro hospodárné použití

- ▶ Kompaktní, akumulátorem napájený měřicí modul s rádiovým připojením k Tablet-PC DCU 130
- ▶ Software pro přezkoušení nejdůležitějších elektrických a elektronických komponentů
- ▶ Časově úsporné přezkoušení komponentů ve vestavěném stavu
- ▶ Přibližně 30 přednastavených testů komponentů
- ▶ Generátor signálů simuluje signály senzorů
- ▶ Měření klidového proudu akumulátorů po dobu 24 h
- ▶ Univerzální 2kanálový osciloskop (2 x 40 MS/s) a 4kanálový režim (4 x 1 MS/s)
- ▶ Test systémů sběrnice vozidla (např. CAN)
- ▶ Nahrávání a ukládání porovnávacích křivek
- ▶ Funkce testu motoru

KTS 890 (DCU 130 + KTS 540 + FSA 500): Mobilní testovací systém pro diagnostiku elektrických a elektronických systémů vozidel

Praktický FSA 500 společnosti Bosch je perfektním základem pro efektivní analýzu systémů vozidel. Akumulátorem napájený měřicí modul je spojen rádiově s tabletem DCU 130. Jeho silné stránky jsou především v komfortním přezkoušení všech důležitých elektrických a elektronických komponentů a v komfortním zobrazení skutečných hodnot z diagnostiky řídicích jednotek (modul KTS). Řada praktických detailů vybavení z něj činí výhodnou investici.

Detaily vybavení FSA 500

Kufřík pro uložení, síťový zdroj s připojovacím vedením, USB kabel, systémový software SystemSoft[plus], připojovací vedení Multi 1/Multi 2 a B+/B-, připojovací vedení na svorky 1/15, spouštěcí kleště a proudové kleště 1 000 A, snímač teploty oleje, měření tlaku vzduchu přes hadicové vedení, univerzální VN sonda a tlačítko dálkového ovládání.

Obj. č. KTS 890

0 684 400 890

DCU 130 – Tablet - PC

Dimenzován pro dílenské použití. Robustní DCU 130 řídí přezkoušení a diagnostiku systémů.



Integrovaná rukojeť



Zapuštěná přípojka pro USB



Rádiová technika: Rychlejší práce na vozidle

KTS 870: Kombinace DCU 130 a KTS 570

KTS 870/840 – diagnostika řídicích jednotek se špičkovou měřicí technikou

KTS 870 (DCU 130 + KTS 570):

Jednodušší přezkoušení komplexní elektroniky

U všech vozidel přijíždějících do servisu je požadováno rychlé vyhledání závady a její úspěšné odstranění. S technikou KTS jste dobře vybaveni pro požadavky, které jsou kladeny v autoservisech na diagnostiku moderních vozidel.

- ▶ Připraveno na budoucí systémy díky výměnným adaptérům pro OBD
- ▶ Softwarové ovládání přes ESI[tronic] 2.0
- ▶ Jednoduché připojení modulů KTS k vozidlu
- ▶ Jednoznačná komunikace přes multiplexer a identifikace kabelových adaptérů: vedení K a L, SAE a CAN lze připojovat na všechny možné svorky konektorů OBD
- ▶ Inteligentní adaptérové vedení zaručuje:
 - bezpečné ovládání multiplexeru
 - automatická funkce vyhledávání řídicích jednotek

KTS 870: Nejlepší vybavení z hlediska techniky

Diagnostika řídicích jednotek s dokonalou výbavou

- ▶ Integrovaný 2kanálový multimetr a 2kanálový osciloskop
- ▶ Měření odporu s rozšířeným měřicím rozsahem
- ▶ Měření napětí s rozšířenými funkcemi měření
- ▶ Držák modulu: Jednoduché upevnění a uvolnění
- ▶ Optické a akustické zjišťování stavu a sledování funkcí rádiového spojení
- ▶ Možnost připojení proudových kleští FSA

- ▶ Simulační režim přes DDC (Diagnostics Device Configuration) individuálně nastavitelný, možnosti předvádění bez vozidla
- ▶ Kontrola průchodnosti vodičů pro lokalizaci závad
- ▶ Měření diod pro kontrolu komponentů

KTS 840 (DCU 130 + KTS 540):

Komfortní a mobilní díky bezdrátovému přenosu

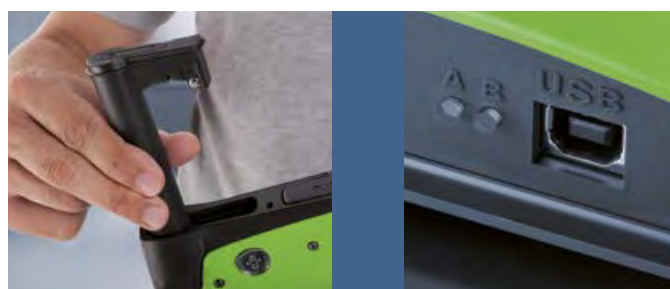
- ▶ Bluetooth Standard Class 1 s dosahem až 100 m
- ▶ Ovládání a aktivace instalace přes integrovaný software DDC
- ▶ Automatické vyhledávání modulu KTS
- ▶ Test rádiového spojení integrovaným vysílačem signálu
- ▶ Testovací program pro přezkoušení rádiového spojení

Obj. č. KTS 870

0 684 400 870

Obj. č. KTS 840

0 684 400 840



Funkce Hot-Swap

Indikace přes stavové LED



KTS 440: Kombinace DCU 100 a KTS 540

KTS 440 – mobilní diagnostika řídicích jednotek

Ideální spojení osvědčeného komunikačního modulu KTS 540 (více na str. 23 a 24) a nového dílenského tabletu DCU 100, který byl zkonstruován pro práci v dílenském prostředí.

Promyšlené detaily DCU 100 ulehčují práci

- ▶ Jednoduchá manipulace díky integrovaným madlům po obou stranách přístroje
- ▶ Odolná robustní skříň s 10“ dotykovým displejem
- ▶ Výkonný integrovaný bluetooth modul pro mobilní připojení
- ▶ Integrované nastavitelné madlo umožňuje komfortní obsluhu

Dlouhodobou mobilní práci zajišťuje:

- ▶ Výkonný lithium-iontový akumulátor
- ▶ Přepínání do úsporného režimu jedním tlačítkem – zvyšuje výdrž akumulátoru
- ▶ Integrovaný bluetooth a WLAN podporují mobilní využití

DCU 100 a ESI[tronic] 2.0

Tablet DCU 100 byl vyvinut pro spolupráci se všemi moduly KTS a všemi informačními segmenty dílenského informačního systému Bosch ESI[tronic] 2.0 včetně ESI Truck.

Technické údaje	DCU 100
Procesor	Intel Atom N2600 1,6 GHz, Dual Core Hyper threading
Operační systém	Windows 7, POSReady
HDD	320 GB, průmyslový standard 2.5" SATA
Displej	10" TFT dotykový, rozlišení 1024 x 600
Akumulátor	Lithium-iontový, 5200 mAh, 7.2V (= 37.5 Wh)
Bezdrátová rozhraní	Bluetooth 2.1 Power class 1 a WLAN 802.11 b/g/n
Rozhraní	2 x USB 2.0, LAN 10/100 Mbit, VGA, Audio
Hmotnost	2 kg
Provozní teplota	0 až 40 °C
DVD mechanika	Extení
Síťový adapter	12 V



Diagnostika elektronických systémů KTS



Kompletní systém pro nákladní vozidla

KTS 800 Truck: DCU 130 a modul KTS Truck

KTS 800 Truck – profesionální řešení pro nákladní vozidla

S KTS 800 Truck se softwarem ESI[tronic] 2.0 Truck získávají servisy orientované na opravy nákladních vozidel k dispozici kompletní řešení pro diagnostiku užitkových a nákladních vozidel, autobusů a přívěsů.

Mobilní kompletní systém

- ▶ KTS 800 Truck: Okamžitě použitelný dílenský PC tablet - DCU 130 a nezávislý komunikační modul KTS Truck.
- ▶ Dva Li-ion akumulátory umožňují mobilní použití DCU 130 všude v prostoru dílny nebo také během zkušební jízdy.

Trvale pracovat mobilně

- ▶ Dva identické a nezávislé Li-ion akumulátory
- ▶ Možnost provozu pouze na jeden akumulátor (druhý se nabíjí)
- ▶ V případě potřeby lze akumulátor v běžném provozu bez přerušení vyměnit (funkce Hot-Swap)

Tester přizpůsobený pro dílnu

- ▶ Snadná manipulace s DCU 130 díky integrované rukojeti na zadní straně přístroje (včetně zavěšení na volant)
- ▶ Robustní skříň a monitor s úhlopříčkou 13,3“ a dotykovým displejem
- ▶ Zapuštěná přípojka USB, aby bylo možné chráněně připojit HW klíč
- ▶ Stav vozidla a technické detaily lze dokumentovat integrovaným fotoaparátem, stejně tak i fotografovat například opotřebené náhradní díly

Modulární koncepce s DCU 130

- ▶ Speciálně vyvinutý pro použití v dílně, může robustní DCU 130 ovládat všechny zkušební a diagnostické systémy Bosch jako například FSA 500 a KTS moduly řady 5xx

Diagnostika elektronických systémů KTS



Komunikační modul KTS Truck



Modulární koncepce s připojením přes Bluetooth

KTS Truck – modulární řešení pro užitková vozidla

KTS Truck je ideálním základem pro opravy a diagnostiku nákladních vozidel pro ty dílny, které již využívají vlastní dílenský PC.

Optimalizované a mobilní řešení diagnostiky

- ▶ Modul KTS Truck pro užitková a nákladní vozidla, přívěsy a autobusy
- ▶ Připojitelný k DCU 130, PC nebo laptopu
- ▶ Integrované spojení Bluetooth s velkým dosahem, až 100 m
- ▶ Bluetooth USB-adaptér obsažený v rozsahu dodávky
- ▶ Robustní kryt
- ▶ Podporovány jsou následující operační systémy: MS Windows XP, Windows Vista, Windows 7 a Windows 8
- ▶ Přes rozhraní USB lze KTS Truck připojit k běžným laptopům/PC



V kombinaci s přístrojovým vozíkem se mění v dílenský systém. Přístroje KTS 570, 540 nebo Truck z řady KTS spojené s komfortem tabletu DCU 130 (včetně nabíjecí stanice), zajišťují v dílně bezpečnou, praktickou a hospodárnou diagnostiku.

Obj. č. KTS Truck

0 684 400 512



Integrovaný digitální fotoaparát



USB Bluetooth



Ideální doplnění vašeho stávajícího diagnostického řešení s KTS a ESI[tronic].

TPA 200 – profesionální doplnění k ESI[tronic] a KTS v pneuservisu

Pro diagnostiku a servis ventilů pneumatik k systému TPMS (systém sledování tlaku v pneumatikách) vyvinul Bosch diagnostické zařízení TPA 200.

TPA 200 nabízí možnost spolehlivě přezkoušet čidla TPMS a programovat univerzální ventily TPMS.

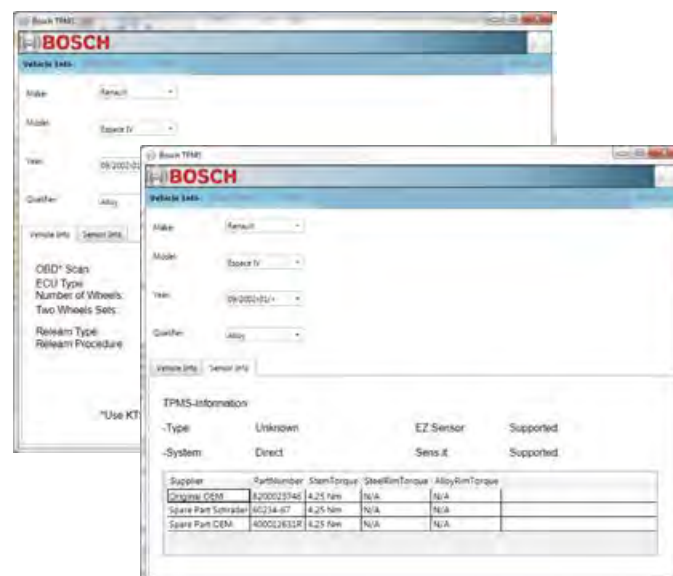
Vedle použití v profesionálním pneuservisu lze TPA 200 používat také v oblasti příjmu vozidel. Případně jako vhodný doplněk přímé diagnostiky TPMS systému na vozidle, která může být provedena diagnostickou sestavou KTS a ESI[tronic].

Funkce TPA 200 jsou:

- ▶ Aktivace čidel Schrader
- ▶ Aktivace/přezkoušení čidel TPMS, včetně zobrazení informací z čidla TPMS (možnost uložení hodnot pro až 100 vozidel)
- ▶ Programování univerzálních čidel (čidla Schrader EZ, Alligator Sens.it a další)
- ▶ Klonování čidel TPMS (výměna zimních/letních sad kol)
- ▶ Pracovní postupy specifické pro autoservis (např. přes číslo zakázky, SPZ atd.)
- ▶ Bezdrátový přenos dat (Bluetooth)

Funkce programu TPA Startcenter (obsaženo v rozsahu dodávky TPA 200) jsou:

- ▶ Databanka vozidel pro přímé systémy TPMS
- ▶ Informace o senzorech (např. hodnoty utahovacích momentů)
- ▶ Aktualizace softwaru TPA 200
- ▶ Stažení a zpracování dat vozidel z TPA 200
- ▶ Vytvoření protokolu (náhled, tisk, uložení)
- ▶ Správa dat zákazníků
- ▶ Podpora všech jazyků ESI[tronic] 2.0



Diagnostika elektronických systémů KTS

Speciální příslušenství	Obj. číslo	KTS 890	KTS 870/840	KTS 800 Truck	KTS Truck	KTS 570/540/530	KTS 340	KTS 200
Proudové kleště 30 A, 1,6 m	1 687 225 020	✓	–	–	–	–	–	–
Infračervený teplotní snímač	1 687 230 066	✓	–	–	–	–	–	–
Snímač teploty vzduchu	1 687 230 060	✓	–	–	–	–	–	–
Prodlužovací vedení pro snímač teploty	1 684 465 517	✓	–	–	–	–	–	–
Sada pro měření tlaku v kapalinách	1 687 430 008	✓	–	–	–	–	–	–
Hybridní tester FSA 050	1 687 023 571	✓	–	–	–	–	–	–
Nabíjecí držák (FSA 500)	1 680 580 007	✓	–	–	–	–	–	–
Vozík bez držáku DCU 130 ¹	1 688 003 246	✓	✓	✓	–	–	–	–
Nabíjecí držák DCU 130 ²	1 687 023 591	✓	✓	✓	–	–	–	–
Mechanický držák DCU 130 ³	1 687 023 590	✓	✓	✓	–	–	–	–
Aktivátor ventilku pneumatiky	1 687 200 663	✓	✓	–	–	✓	✓	✓
USB-propojovací vedení 1,0 m	1 684 465 491	✓	✓	✓	✓	✓	✓	✓
Dotykové pero KTS 340	1 683 083 007	–	–	–	–	–	✓	–
Dotykové pero DCU 130	1 683 083 008	✓	✓	✓	–	–	–	–
Nabíjecí držák KTS 340	1 687 023 477	–	–	–	–	–	✓	–
Nabíjecí stanice pro 2 aku DCU 130 ⁴	1 687 335 036	✓	✓	✓	–	–	–	–
Měřicí bočník 0 až 600 mA	1 684 503 103	✓	✓	–	–	✓	✓	–
AC/DC-proudové kleště 100/600 A s banánky	1 687 224 864	✓	✓	–	–	✓	✓	–
Upevňovací držák (KTS 200)	1 681 320 082	–	–	–	–	–	–	✓
Akumulátory pro KTS 340 (objednávat 8 kusů)	1 687 335 031	–	–	–	–	–	✓	–
Akumulátory pro DCU 130	1 687 335 037	✓	✓	✓	–	–	–	–

¹ nutno objednat nabíjecí nebo mechanický držák

² 4 x USB a 1x LAN port

³ mechanický držák bez elektroniky

⁴ bez akumulátorů

Rozsah dodávky	KTS 890 ⁵	KTS 870	KTS 840	KTS 800 Truck	KTS Truck	KTS 570	KTS 540	KTS 530	KTS 340	KTS 200
Síťový zdroj (15 V/1 A) s kabelem	✓	✓	✓	–	–	✓	✓	✓	–	✓
Síťový zdroj (15 V/4 A) s kabelem	–	–	–	–	–	–	–	–	✓	–
Síťový zdroj (20 V/3,5 A) s kabelem	✓	✓	✓	✓	–	–	–	–	–	–
Síťový zdroj (19 V/3,7 A) s kabelem	✓	–	–	–	–	–	–	–	–	–
OBD výměnný adaptér	✓	✓	✓	–	–	✓	✓	✓	–	–
Adaptérové vedení OBD 1,5 m	✓	✓	✓	✓ ⁶	✓ ⁶	✓	✓	–	–	✓
Adaptérové vedení OBD 3 m	–	–	–	–	–	–	–	✓	✓	–
Uni-4-adaptér	✓	✓	✓	–	–	✓	✓	✓	✓	–
Univerzální adaptérová sada	–	–	–	✓	✓	–	–	–	–	–
Měřicí vedení 2žilové (červené, černé) 3 m	–	✓	–	–	–	✓	–	–	–	–
Měřicí vedení 2žilové (modré, žluté) 3 m	–	✓	–	–	–	✓	–	–	–	–
Měřicí vedení modré/žluté	✓	–	✓	–	–	–	✓	✓	✓	–
Měřicí vedení černé	✓	✓	✓	–	–	✓	✓	✓	✓	–
Zkušební hrot červený	✓	2x	✓	–	–	2x	✓	✓	2x	–
Připojovací svorka černá	✓	✓	✓	–	–	✓	✓	✓	✓	–
DVD-mechanika	✓	✓	✓	✓	–	–	–	–	–	–
USB-vedení 1 m	2x	–	–	✓	✓	–	–	–	–	✓
USB-vedení 3 m	✓	✓	✓	–	–	✓	✓	✓	✓	–
Bluetooth USB adaptér	✓	✓	✓	✓	✓	✓	✓	–	–	–
Dotykové pero	✓	✓	✓	✓	–	–	–	–	✓	–
Přístrojový kufřík	✓	✓	✓	✓	✓	✓	✓	✓	✓	✓
Upevňovací držák (KTS 540/570)	✓	✓	✓	–	–	✓	✓	✓	–	–
8x AA akumulátor pro KTS 340	–	–	–	–	–	–	–	–	✓	–
2x Li-Ion akumulátor pro DCU 130	✓	✓	✓	✓	–	–	–	–	–	–

⁵ Rozsah dodávky FSA 500 v tabulce na str. 41,42

⁶ Adaptérové vedení OBD Truck, 0,9 m

Diagnostika elektronických systémů KTS

Funkce KTS	KTS 890 ¹	KTS 870/570 ¹	KTS 840/540 ¹	KTS 800 Truck ¹	KTS Truck	KTS 340	KTS 200
Diagnostické programy pro osobní vozidla							
- ISO 9141-2, vedení K/L, blikací kód	✓	✓	✓	-	-	✓	✓
- SAE J 1850 VPW (Ford) odpovídající ISO 11 519-4							
- SAE J 1850 PWM (GM,...) odpovídající ISO 11 519-4							
- CAN ISO 11898 ISO 15765-4 OBD							
- CAN typu Highspeed, Middlespeed, Lowspeed a Singlewire							
Diagnostické programy pro užitková vozidla							
- SAE J 1939	-	-	-	✓	✓	-	-
Rádiové spojení s PC							
- Bluetooth	✓	✓	✓	✓	✓	-	-
- WLAN	✓	✓ ²	✓ ²	✓	-	✓	-
Rozhraní USB	✓	✓	✓	✓	✓	✓	✓
Možnost připojení k AWN	✓	✓	✓	✓	-	-	-
Začlenění do interních firemních sítí	✓	✓ ²	✓ ²	✓	-	-	-
Měřicí technika							
Přesnost: 1% z měřené hodnoty	✓	✓	✓	-	-	-	-
Napětí: min. rozlišení 0,1 mV;							
Max. měřicí rozsah 200 V							
Odpor: min. rozlišení 100 mOhm;							
Max. měřicí rozsah 1 MOhm							
Proud: min. rozlišení 0,1 mA;							
Max. měřicí rozsah 1 000 A							
(zvláštní příslušenství)							
- 1kanálový multimetr	-	✓	✓	-	-	-	-
- 2kanálový multimetr	-	✓	-	-	-	✓	-
- 2kanálový osciloskop	-	✓	-	-	-	-	-
Vstupní impedance: 1 mOhm							
Spouštění: různé zdroje							
Ukládání do paměti: 50 průběhů signálu pro 2 kanály							
Kanál 1: bezpotenciálový							
Kanál 2: bezpotenciálový							
1kanálový provoz: 10 M vzorků/s							
2kanálový provoz: 2x5 M vzorků/s							
- 2kanálový/4kanálový osciloskop	✓	-	-	-	-	-	-
- 2kanálový provoz: 2x40 M vzorků/s	✓	-	-	-	-	-	-
- 4kanálový provoz: 4x1 M vzorků/s	✓	-	-	-	-	-	-
Displej	13,3"	13,3" ²	13,3" ²	13,3"	-	8,4"	3,5"
Obsluha							
- Touchscreen (doteková obrazovka)	✓	✓ ²	✓ ²	✓	-	✓	-
- Tlačítka	✓	✓ ²	✓ ²	✓	-	✓	✓
Výměnný adaptér OBD, řízený přes software ESI[tronic]							
- vyměnitelný	✓	✓	✓	-	-	✓	-
- multiplexer	✓	✓	✓	-	-	✓	✓

¹ Přístroj je funkční jen s licencovaným softwarem ESI[tronic]

² Neplatí pro moduly KTS 570/540

„Easy Connect“ – komunikační vedení

KTS 200/340/530/540/570/670³



BMW 20pinový
1 684 463 631



Daewoo/GM 12pinový
1 684 463 632



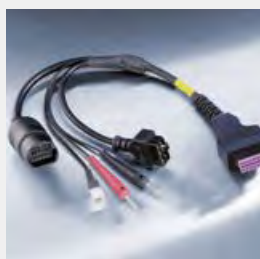
Skupina Fiat 3pinový
1 684 463 613



Honda 3pinový a 5pinový
1 684 463 634



Hyundai/Mitsubishi
12pinový
1 684 463 638



Mazda 25pinový
1 684 463 637



KIA 20pinový
1 684 463 636



Nissan 14pinový
1 684 463 639



Peugeot 30pinový (PSA 30)
1 684 465 583



Renault užitková vozidla
12pinový - 1 684 465 581



Renault osobní vozidla
12pinový
1 684 465 582



Toyota bez pinů 1 a 9
1 684 463 686



Toyota 17pinový
1 684 463 642



Toyota 23pinový
1 684 463 643



VW/ Audi
1 684 463 611



Mercedes Benz
1 684 463 594



Mitsubishi¹
1 684 463 741

Kufřík pro uložení adaptérů specifických pro vozidlo pro jednoduché a rychlé připojení bez rizika záměny.

Kufřík pro sadu kabelů²

1 687 011 516/1 687 011 517



Koncept „Easy Connect“ propojuje specifická značková komunikační vedení s již existujícím kabelem OBD. Tím vznikne přímé spojení, které zaručí spolehlivou a bezpečnou diagnostiku řídicích jednotek.

- ▶ Jen jediné přímé připojovací vedení
- ▶ Méně konektorových spojů

- ▶ Jednoduché a rychlé připojení k vozidlu, odolné proti záměně komunikačních vodičů
- ▶ Automatické rozpoznání příslušného komunikačního vedení
- ▶ Zjednodušené inteligentní řízení multiplexeru
- ▶ Automatické přepínání komunikačních vedení vozidla (K, L, CAN)

¹ Pouze pro KTS 200 ² Verze specifická pro příslušnou zemi

³ Pro použití se staršími modely přístrojů KTS 520/550 a KTS 650 je nezbytné zakoupit komunikační vedení U-Box 2.

KTS 200/340/530/540/570/670

Speciální příslušenství	Obj. číslo	KTS 200	KTS 340	KTS 670	KTS 530/540/570
Adaptérové kabely "Easy Connect" (nová koncepce adaptéru)					
Adaptérový kabel BMW 20pinový	1 684 463 631	✓	✓	✓	✓
Adaptérový kabel Daewoo/GM 12pinový	1 684 463 632	✓	✓	✓	✓
Adaptérový kabel Fiat Group 3pinový	1 684 463 613	✓	✓	✓	✓
Adaptérový kabel Honda 3pinový a 5pinový	1 684 463 634	✓	✓	✓	✓
Adaptérový kabel Hyundai/Mitsubishi 12pinový	1 684 463 638	✓	✓	✓	✓
Adaptérový kabel KIA 20pinový	1 684 463 636	✓	✓	✓	✓
Adaptérový kabel Mazda 25pinový	1 684 463 637	✓	✓	✓	✓
Adaptérový kabel Nissan 14pinový	1 684 463 639	✓	✓	✓	✓
Adaptérový kabel Peugeot 30pinový (PSA 30)	1 684 465 583	✓	✓	✓	✓
Adaptérový kabel Renault užitková vozidla 12pinový	1 684 465 581	✓	✓	✓	✓
Adaptérový kabel Renault osobní vozidla 12pinový	1 684 465 582	✓	✓	✓	✓
Adaptérový kabel Scania/DAF užitková vozidla 16pinový	1 684 463 644	✓	✓	✓	✓
Adaptérový kabel Suzuki 6pinový	1 684 463 641	✓	✓	✓	✓
Adaptérový kabel Toyota (Avensis) bez pinů 1 a 9	1 684 463 686	✓	✓	✓	✓
Adaptérový kabel Toyota 17pinový	1 684 463 642	✓	✓	✓	✓
Adaptérový kabel Toyota 23pinový	1 684 463 643	✓	✓	✓	✓
Adaptérový kabel VW/Audi	1 684 463 611	✓	✓	✓	✓
Adaptérový kabel Mercedes-Benz	1 684 463 594	✓	✓	✓	✓
Adaptérový kabel Mitsubishi (pouze pro KTS 200)	1 684 463 741	✓	–	–	–
Adaptérové kabely (stávající koncepce adaptéru)					
Adaptérový kabel Daewoo ¹	1 684 463 489	✓	✓	✓	✓
Adaptérový kabel Ford ¹	1 684 463 440	✓	✓	✓	✓
Adaptérový kabel Ford EEC4 ¹	1 684 463 496	✓	✓	✓	✓
Adaptérový kabel Ford ¹ (přízpusobení k čerpadlu PSG-5 a CAN)	1 684 463 652	✓	✓	✓	✓
Adaptérový kabel MAN 37pinový ¹ (EDC, MS 5)	1 684 463 498	✓	✓	✓	✓
Adaptérový kabel MAN 12pinový ¹ (EDC, MS 6.1, MS 6.4, CR, EDC7C)	1 684 463 499	✓	✓	✓	✓
Adaptérový kabel Mercedes-Benz ¹	1 684 447 032	✓	✓	✓	✓
Adaptérový kabel Mercedes-Benz (Sprinter, Atego) ¹	1 684 463 494	✓	✓	✓	✓
Adaptérový kabel Opel Multec ¹	1 684 463 410	✓	✓	✓	✓
Adaptérový kabel Opel Vauxhall ¹	1 684 463 464	✓	✓	✓	✓
Adaptérový kabel PSA (+/- clip) ¹	1 684 460 182	✓	✓	✓	✓
Adaptérový kabel PSA 2pinový ¹	1 684 460 181	✓	✓	✓	✓
Adaptérový kabel Renault ¹	1 684 463 468	✓	✓	✓	✓
Adaptérový kabel Rover ¹	1 684 463 439	✓	✓	✓	✓
Adaptérový kabel Scania 16pinový (R 124, R144) ¹	1 684 463 497	✓	✓	✓	✓
Adaptérový kabel pro napájení 1 (přípojka k zapalovači)	1 684 460 202	✓	✓	✓	✓
Uni-4 adaptér	1 684 463 539	✓	–	–	–
OBD diagnostický kabel 1,5 m	1 684 465 555	–	✓	✓	–
OBD diagnostický kabel 3 m	1 684 465 557	✓	–	–	✓
OBD diagnostický kabel 5 m	1 684 465 567	✓	✓	✓	✓
Box adaptéru OBD s přípojkou OBD	1 684 462 514	✓	✓	✓	✓
Přízpusobení napětí 12 V/5 V	1 684 463 495	✓	✓	✓	✓
Testovací adaptér Mercedes-Benz 38pinový ¹	1 684 485 382	✓	✓	✓	✓
Sada testovacích kabelů	1 687 011 208	✓	✓	✓	✓
Sada kabelů KTS sestávajíc z: Adaptérový kabel pro PSA, Fiat, Lancia, Alfa, Citroen, Peugeot, Renault, BMW	1 687 011 517	✓1	✓	✓	✓
Sada kabelů KTS sestávajíc z: Adaptérový kabel pr VW, Audi, Fiat, BMW, MB, Toyota, Peugeot	1 687 011 516	✓1	✓	✓	✓

¹ Pouze ve spojení s Uni-4-adaptérem 1 684 463 539 (4vodičové KTS 200, 340, 530, 540, 570, 670)

„Easy Connect“ – komunikační vedení

KTS 800 Truck a KTS Truck



Volvo
1 684 463 770



Iveco 3pinový
1 684 463 771



MB 14pinový
1 684 463 772



Renault VI
1 684 463 773



Iveco
1 684 463 774



MAN TG (kulatý)
1 684 463 775



DAF & Scania
1 684 463 776



MAN Series 2000
1 684 463 777



ABS Modul
1 684 463 778



ABS Modular
1 684 463 779



Wabco/Knorr ABS/EBS
1 684 463 780



EB+
1 684 463 781



ISO 7638
1 684 463 782



ABS Volvo Bus
1 684 463 783



ECS Volvo Bus
1 684 463 784



ZF
1 684 463 785



Iveco Daily
1 684 463 786



VW LT/T4
1 684 463 787



Citroën/Peugeot Boxer
1 684 463 788



Scania
1 684 463 793



US protokol 6pinový
1 684 463 789



US protokol 9pinový
1 684 463 790



Sada kabelů pro přívěsy
1 687 001 945



Sada kabelů pro autobusy
1 687 001 946



Sada kabelů pro lehká
užitková vozidla
1 687 001 947

Koncepce adaptérů „Easy Connect“ značně zjednodušuje připojování KTS k různým druhům vozidel.

- ▶ Stačí použít adaptér specifický pro vozidlo a ihned lze zahájit diagnostiku řídicích jednotek.
- ▶ 20 adaptérů pro nákladní vozidla a lehká užitková vozidla
- ▶ 2 adaptéry pro americká nákladní vozidla
- ▶ 4 sady kabelů pro přívěsy, autobusy, nákladní vozidla a lehká užitková vozidla

KTS 800 Truck a KTS Truck

Speciální příslušenství	Obj. č.	KTS 800 Truck	KTS Truck
Adaptérové kabely pro nákladní vozidla			
Adaptérový kabel Volvo	1 684 463 770	✓	✓
Adaptérový kabel Iveco (modely s rokem výroby před 1993) 3pinový	1 684 463 771	✓	✓
Adaptérový kabel MB 14pinový	1 684 463 772	✓	✓
Adaptérový kabel Scania (modely s rokem výroby před 2004)	1 684 463 793	✓	✓
Adaptérový kabel Renault VI	1 684 463 773	✓	✓
Adaptérový kabel Iveco (modely s rokem výroby po 1996)	1 684 463 774	✓	✓
Adaptérový kabel MAN TG (kulatý)	1 684 463 775	✓	✓
Adaptérový kabel DAF & Scania	1 684 463 776	✓	✓
Adaptérový kabel MAN Series 2000	1 684 463 777	✓	✓
Adaptérové kabely pro přívěsy			
Adaptérový kabel ABS Modul	1 684 463 778	✓	✓
Adaptérový kabel ABS Modular	1 684 463 779	✓	✓
Adaptérový kabel Wabco / Knorr Trailer ABS / EBS	1 684 463 780	✓	✓
Adaptérový kabel EB+	1 684 463 781	✓	✓
Adaptérový kabel ISO 7638	1 684 463 782	✓	✓
Adaptérové kabely pro autobusy			
Adaptérový kabel ABS Volvo Bus	1 684 463 783	✓	✓
Adaptérový kabel ECS Volvo Bus	1 684 463 784	✓	✓
Adaptérový kabel ZF	1 684 463 785	✓	✓
Adaptérové kabely pro lehká užitková vozidla			
Adaptérový kabel Iveco Daily	1 684 463 786	✓	✓
Adaptérový kabel VW LT / T4	1 684 463 787	✓	✓
Adaptérový kabel Citroën / Peugeot Boxer	1 684 463 788	✓	✓
Adaptérové kabely pro americká nákladní vozidla			
Adaptérový kabel US protokol 6pinový	1 684 463 789	✓	✓
Adaptérový kabel US protokol 9pinový	1 684 463 790	✓	✓
Sady kabelů			
Sada kabelů pro nákladní vozidla	1 687 001 944	✓	✓
Sada kabelů pro přívěsy	1 687 001 945	✓	✓
Sada kabelů pro autobusy	1 687 001 946	✓	✓
Sada kabelů pro lehká užitková vozidla	1 687 001 947	✓	✓

Výhody pro autoservisy

- ▶ Pouze jeden kabel pro přímé připojení
- ▶ Méně připojovacích zásuvek
- ▶ Jednoduché, rychlé a nezaměnitelné přizpůsobení k vozidlu
- ▶ Zjednodušené a inteligentní multiplexní řízení
- ▶ Softwarem řízená komunikace pro výběr pinů

Kufřík s adaptéry specifickými pro vozidlo pro jednoduché, rychlé připojení bez rizika záměny

Sada kabelů pro nákladní vozidla

1 687 001 944

